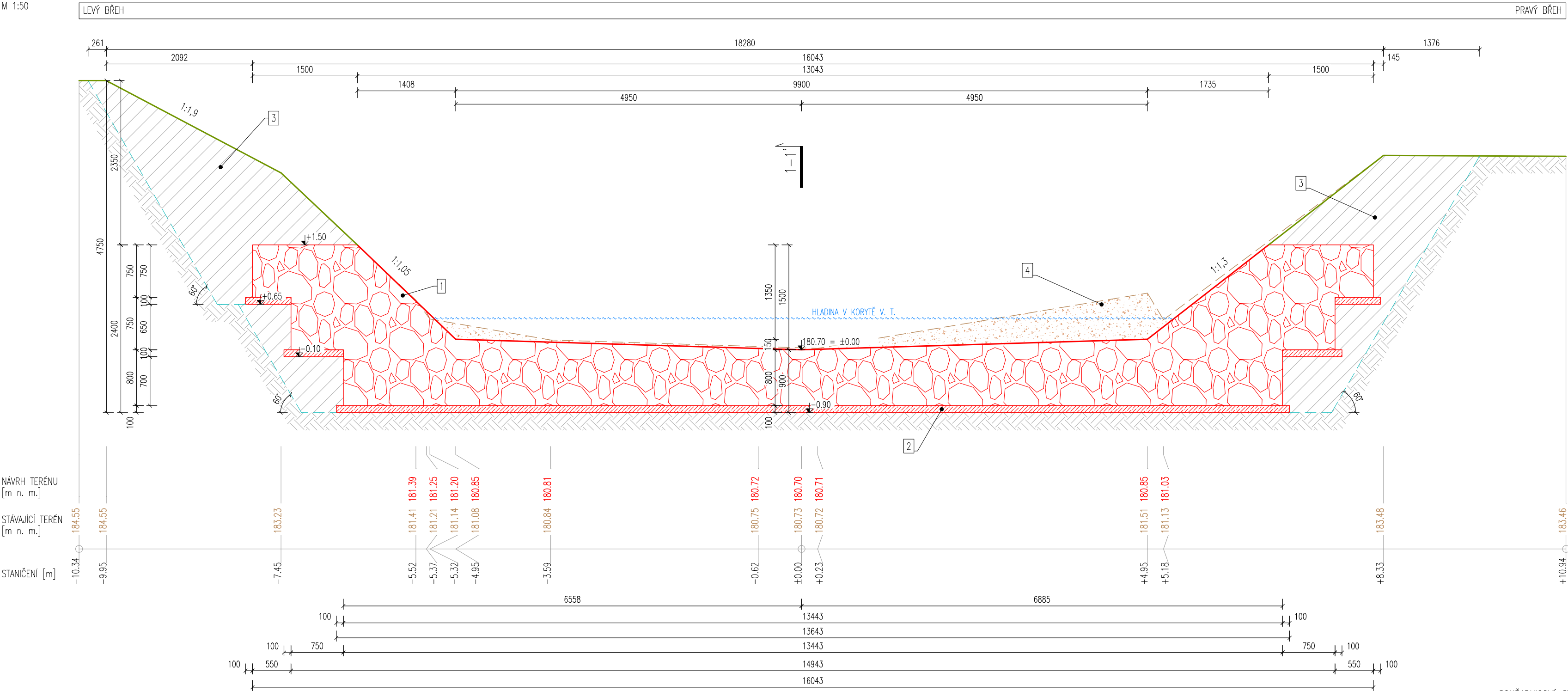


VÝKRES PŘÍČNÉHO STABILIZAČNÍHO PRAHU LÁVKY NB-16 (PO SMĚRU TOKU)

VZOROVÝ PŘÍČNÝ ŘEZ PRAHEM

M 1:50



LEGENDA:

- 1

ZDĚNÝ PRAH Z LOMOVÉHO KAMENE š. 0,50 m

–zdění provedeno na MC25, spárování MC25 odstínu světle šedé barvy (bude případně upřesněno investorem dle zkušebního vzorku)

–v rámci dna provedeno miskovitě zahloubení (výškový rozdíl paty svahů a v ose toku = 0,15 m)
- 2

PODKLADNÍ BETON

–podkladní beton C25/30–XA2 tl. 100 mm
- 3

ROZSAH ZEMNÍCH PRACÍ

–dočasný výkop v rámci realizace objektu prahu

–zpětný hutněný zásyp výkopovou zemínou, hutnění po vrstvách tl. max. 300 mm, min. PS 95%

–po dobu výkopových prací navrženo pažení vislé s rozepleněním (UNION)

–finální úprava svahu dle vzorového výkresu opevnění paty svahu
- 4

PŘESUN ZEMNÍHO MATERIÁLU (SEDIMENTŮ) V RÁMCI TOKU

– sediment nebude odtěžován, bude zpětně rozplaven v toku

- 5

OPEVNĚNÍ DNA, PATY SVAHU A SVAHU KAMENNÝM ZÁHOZEM PŘED PRAHEM

–lomový kámen velikosti do 200 kg (kámen velikosti Ø0,3–0,5 m)

–kamenný zához včetně urovnání líce a proštěrkování
- 6

OPEVNĚNÍ DNA KORYTA VODNÍHO TOKU V ÚSEKU MEZI PRAHY A POD MOSTNÍ KONSTRUKCÍ

–kamenná rovnanina z lomového kamene do 200 kg (kámen velikosti 0,3–0,5 m) kladená do pískového lože tl. 100 mm, kameny klínovány – urovnány na štět včetně proštěrkování
- 7

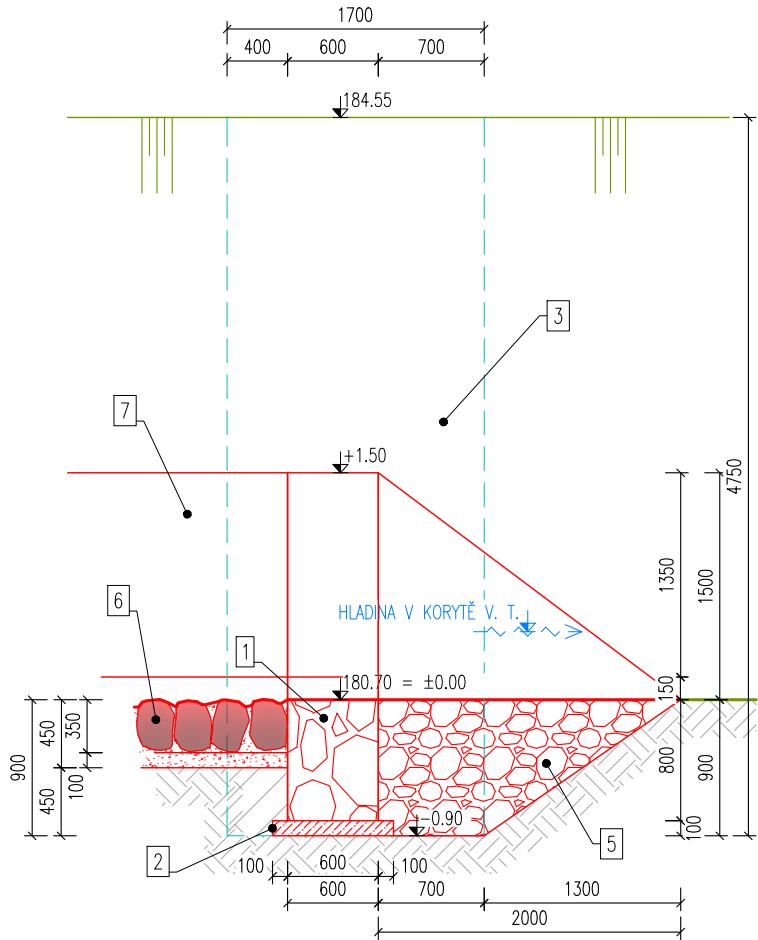
OPEVNĚNÍ PATY SVAHŮ

–kamenná rovnanina z lomového kamene 200 kg (kámen 0,4–0,8 m) kladená do pískového lože tl. 150 mm včetně urovnání (úpravy líce) a proštěrkování

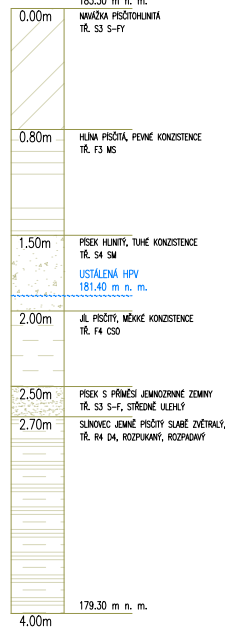
- STÁVAJÍCÍ TERÉN
- TERÉN PO ÚPRAVĚ KORYTA VODNÍHO TOKU, OPRAVĚ OPEVNĚNÍ A REALIZACI PŘÍČNÉHO PRAHU
- ROZSAH NAVRŽENÝCH PRACÍ
- HPV nebo hladina v korytě vodního toku
- ZDĚNÝ PRAH
- PODKLADNÍ BETON C25/30–XA2 tl. 100 mm
- KAMENNÝ ZÁHOZ Z LOMOVÉHO KAMENE DO 200 kg
- VÝKOP ZEMINY A ZPĚTNÝ ZÁSYP
- ROSTLÝ TERÉN

VZOROVÝ PŘÍČNÝ ŘEZ PRAHEM 1–1'

M 1:50



SONDA J1



SOUŘADNICOVÝ SYSTÉM S–JTSK, B.p.v.

HLAVNÍ INŽENÝR PROJEKTU : ING. TOMÁŠ MLÁDEK			<div><div>Ekomonitor</div><div>PÍŠTOVY 820 537 01 CHRUDIM E-MAIL: EKOMONITOR@EKOMONITOR.CZ</div><div>TEL: 469 682 303 FAX: 469 682 310</div></div>	
ZODPOVĚDNÝ PROJEKTANT	PROFESE :	TECHNICKÁ KONTROLA :		
ING. TOMÁŠ MLÁDEK	ING. TOMÁŠ MLÁDEK	ING. DANIEL KOTAŠKA	ČÍSLO ZAKÁZKY	10607 24 1349
INVESTOR : Město Nymburk, Náměstí Přemyslovců 163, 288 28 Nymburk			FORMÁT A4	3
NÁZEV AKCE : OPEVNĚNÍ SVAHŮ U LÁVKY NB-16, NA PARKÁNĚ, NYMBURK			DRUH PROJEKTU	DUSP+DPS
ČÁST : D – DOKUMENTACE OBJEKTŮ A TECHNICKÝCH A TECHNOLOGICKÝCH ZAŘÍZENÍ			DATUM	11/2024
OBJEKT : –			MĚŘÍTKO	1:50
NÁZEV VÝKRESU :			ČÍSLO VÝKRESU :	PARÉ Č.:
VÝKRES PŘÍČNÉHO STABILIZAČNÍHO PRAHU LÁVKY NB-16 (PO SMĚRU TOKU)			D.5.2	